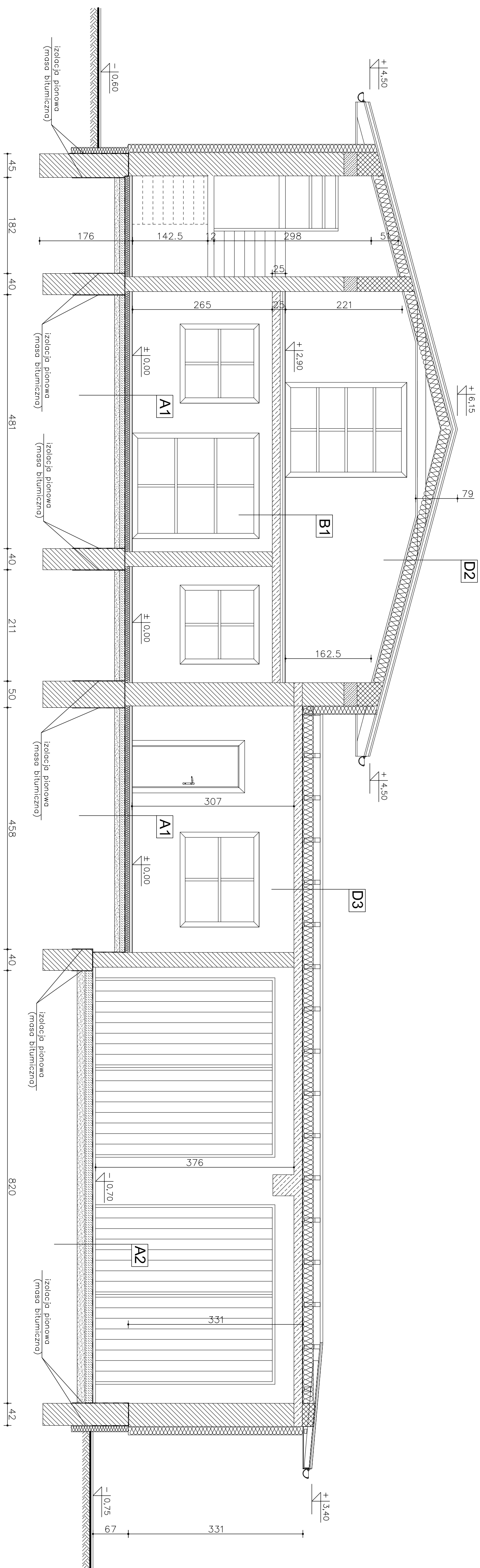


# PRZĘKROJ B-B



A1

płytki gres	0,01
posadzka cementowa	0,04
styropian	0,10
papa termozgrzewalna	
podkład betonowy	0,10
podsyпка płaskowa	0,10

B1

panele podłogowe / płytki	0,01
wylewka cementowa	0,04
styropian	0,05
folia izolacyjna	
strop żelbetowy – istn.	0,14

D2


blachodachówka	
taty drewniane 5 x 4	0,05
kontraty 3 x 5	0,03
folia paroprzepuszczalna	
krokwie /wena min.	0,20
ruszt melolowy /wena min.	0,08
płyty 2xGKF-EI30	0,01

A2

posadzka cementowa	0,05
papa termozgrzewalna	
podkład betonowy	0,10
podsyпка piaskowa	0,10

D3

blachodachówka	
taty drewniane 5 x 4	0,05
kontraty 3 x 5	0,03
folia paroprzepuszczalna	
krokwie / wena min.	0,20
puszka powietrzno	
strop żelbetowy – ist.	0,14

DATA:	Maj 2012 r.	STRONA:	1/30
TYTUŁ PRZES.	PRZEDKIO B&G	NR:	A - 06
PROJEKTANT:	mgr inż. Andrzej Małgorzata SIŁCHOSKA mgr inż. Andrzej Anna ROBERT mgr inż. Andrzej Andrzej ul. m. 141 R50-10A008 ul. m. 141 R50-10A018		
LOKALIZACJA:	BEPKOW, GŁ. BEPKOW DZIAŁKA NR EW. GR. 346		
TEMAT:	ROZBUDOWA I PRZEBUDOWA GIMNASTYCZNEGO OŚRODKA KULTURY W BĘPKOWIE		
			
<p><b>FIRMA BUDOWLANA I HANDLOWA</b>  <b>mgr inż. Barbara MAŁECKA</b>          ul. Nowodworska 5 m. 61          tel. kom. 402 2 90 70</p>			